

Skrotpressar för alla typer av Metall

Mobila – Portabla – Stationära – 1, 2, 3 stegs komprimering



METAL BALPRESSAR

Brett utbud av maskin modeller för alla typer av metaller och skrot, med 1, 2 eller 3 gångers komprimering.

Modeller för olika produktionstakt och storlek / vikt / täthet på bal, med förmåga att hantera:

- Aluminium och stålburkar
- Aluminium och stålskrot.
- aluminiumprofiler
- Lätt skrot
- Skrymmande skrot och vitvaror.

Robust Utförande

Maskinens ramverk är konstruerad och byggd för att hålla och minimera underhåll.

Utrustningarna är de tyngsta och mest robusta inom området metallskrot maskiner. Komponenter tillverkade av hög resistent stål och maskinernas viktigaste delar täckt med anti-wear stål liners som är lätt utbytbara. Pressplatta hjul och guider med perfekt passform för att undvika onödigt slitage, kompaktering kammare har en slitsade/splinsat golv för att undvika stopp. En speciell design gör att skärkrafter koncentreras vilket minimera el förbrukningen.

Kraftfullt Hydraulsystem

Det hydrauliska systemet är utformat för att uppnå största möjliga produktion och högsta densitet på bal samt minimera ström-förbrukning och buller. För att åstadkomma en hög produktionstakt har cylindrar mycket stor diameter som ger högt tryck.

De variabla flödes pumparna minimera elförbrukningen och hydrauliska kretsar är konstruerade och byggda med bästa komponenter för att säkerställa funktion.

Avancerad kontroll panel och styrning

Från kontrollpanel informeras balpressens operatör i realtid om status för alla funktioner, parametrar och rörelser med hjälp av en digital pekskärm som med optiskt och akustiskt larm indikerar vad som händer.

Maskinoperatören kan köra utrustningarna i manuellt läge eller ställa in för drift i läge automatik. (ge inställningar för antal slag per komprimering, arbetstryck, etc.) med hjälp av tryckknappar och omkopplare.

Säkerhet är den viktigaste frågan och därför kontrollerar systemet alla vakter, förreglingar nödstopp runt om på maskinen på dörrar, trattar och andra säkerhets skydd installerade i maskinen.

- Samtliga Maskiner är CE märkta

ANPASSNING OCH SPECIAL BYGGEN

Efter önskemål special byggda maskiner till önskad storlek och kapacitet. Notera att alla maskin varianter för special ändamål inte är upptagna i denna broschyr



Skrotpress 1 – 2 steg komprimering Metallskrot

Stationär - Hydraulisk

MASKIN

- Pålitlig och slitstark med lång livslängd med full automatik kan ställas upp i produktions linje.

Ett stegs komprimering cykel

- Material matas in till press kammare pressning där slutpressningen och formning av balen sker, Överskotts material ovanför pressplattan kapas av skär på ovansidan av plattan. Efter inställt antal slag och balen har full längd lyft lucka i bakre gaveln och balen skjuts ut av huvudpress cylinder.

Tvåstegs komprimering cykel

- Material matas in till press kammare pressning sker in till pressbox 2 där slutpressningen och formning av balen sker, Överskotts material ovanför pressplattan i 1-steget av komprimeringen kapas av skär på ovansidan av plattan. Efter inställt antal slag och balen har full längd lyft lucka i bakre gaveln och balen skjuts ut av huvudpress cylinder.


1-steg

- ◀ CH-40
- CH-30 ▶
- (CH-50)


2-steg

- ◀ CH-40-1200
- CH-60-1200 ▶
- (CH-60-1200)


Tekniska Data Skrotpressar 1 och 2 steg komprimering – Standard utförande

	<i>SERIE – 1 komprimering</i>	<i>SERIE 2-komprimeringar</i>
	CH-30/Aut CH-40/Aut CH-50/Aut	CH-40/1200 CH-50/1200 CH-60/1200
Typ av press	1 komprimering	2 komprimering
Drift	Automatisk	Automatisk
Applikationer	Lätt skrot, Stål & Aluminium burk	Lätt skrot / Stans / Aluminium profiler
Bal dimension	300 x 300 400 x 400 500 x 500	400 x 400 500 x 500 600 x 600
Motor Kw	11Kw – 30 Kw	45 Kw – 110 Kw
Special format option	Möjligt format och hydraulik	Möjligt format och hydraulik

Skrotpress 3-steg komprimering Metallskrot

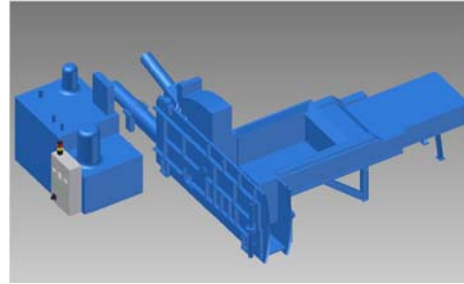
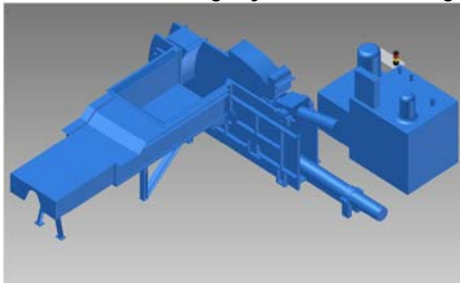
- Stationär – Hydraulisk –

MASKIN

- Pålitlig och slitstark med lång livslängd med full automatik kan ställas upp i produktions linje.
- Dessa kraftfulla maskiner behöver trots sin stora kapacitet relativt små elmotorer
- Enkel design med få rörliga delar som ger låga underhållskostnader.
- Alla rörliga delar som är i kontakt med material som pressas är försedda med demonterbara slitplattor mangan stål.

Trestegs komprimering cykel

- Material matas in till matnings box och pressning sker framåt mot bakre väg därefter kommer klaff från ovan och pressar material ner in till nästa kammare där slutpressningen och formning av balen sker. Överskotts material kapas av skär på sidan av klaff när denna matar på nedåt. Efter inställt antal slag och balen har full längd lyft lucka i bakre gaveln och balen skjuts ut av huvudpress cylinder.



◀ CH-1500

CH-1800 ▶



Tekniska Data Skrotpressar 3 steg komprimering – Standard utförande

MODEL		CH-1500	CH-1800
Matnings box dimensions		1500 x 1100 mm	2460 x 1600 mm
Komprimerings kammare dimension		1950 x 1100 x 500 mm	2950 x 1600 x 750 mm
Presskraft	1° Komprimeringen	48 T	62 T
	2° Komprimeringen	89 T	120 T
	3° Komprimeringen	110 - 120 T	155 T
Bal dimension		500 x 500 mm 400 x 400 mm 300 x 300 mm	500 x 500 mm
Kapacitet antal balar per timma		50 - 70	60 - 70
Motor Kw		56 Kw	2 x 45 Kw
Special format option		Möjligt format och hydraulik	Möjligt format och hydraulik

Skrotpress 2-steg med klaff för Metallskrot

- Stationär – Hydraulisk – Lock med Klippande funktion

MASKIN

- Enkel, kompakt pålitlig och slitstark med lång livslängd
- Kan ställas upp nästan varsomhelst.
- Enkel igångkörning, vid ankomst är maskinen driftsklar efter påfyllning av hydraulolja och anslutning av ström. Inga fundament behövs.
- Maskinen har manuell spak kontroll och död mans grepp, Tre spakar totalt, en för varje deloperation.
- Komprimering cykel sker i tre steg.
- Material matas in till press kammare
- Hydrauliskt komprimerande lock stängs och komprimerar material in till presskammare.
- Överskotts material som inte får plats i kammare kapas av skär på sidan av kammare.
- Med locket stängt körs horisontell pressplatta framåt och formar balen mot bakre väggen.
- Bakre gavel lyfts upp med hydraulisk cylinder och tillverkad bal skjuts ut av horisontell pressplattan.
- Slitplåtar av Mangan finns monterade på samtliga ytor utsatta för slitage
- Hydraulik med tank, och oljefilter och ventiler samt elektriska styrningar sitter monterade på bakre delen av maskin.



◀ CH-70

CH-50-2000


Tekn. Data Skrotpressar med klaff och 2 steg komprimering – Standard utförande

MODEL		CH-50-2000	CH-70
In Matnings box dimensions B x L x H mm		1000 x 2000 x 700	600 x 1430 x 500
Kapacitet antal balar per timma		40 - 50	40 - 50
Presskraft	1° Lock tryck nedåt	190 T	70 T
	Lock klippförmåga	120 kg/mm	80 kg/mm
	2° Komprimeringen horisontellt	100 T	70 T
Bal dimension B x H x L mm		1000 x 700 x Längd justerbar	600 x 500 x Längd justerbar
Specifikt tryck på material		15 kg/cm ²	23 kg/cm ²
Motor Kw		37 Kw	22 Kw
Maskin vikt		25 T	7,5 T
Special format option		Möjligt format och hydraulik	Möjligt format och hydraulik